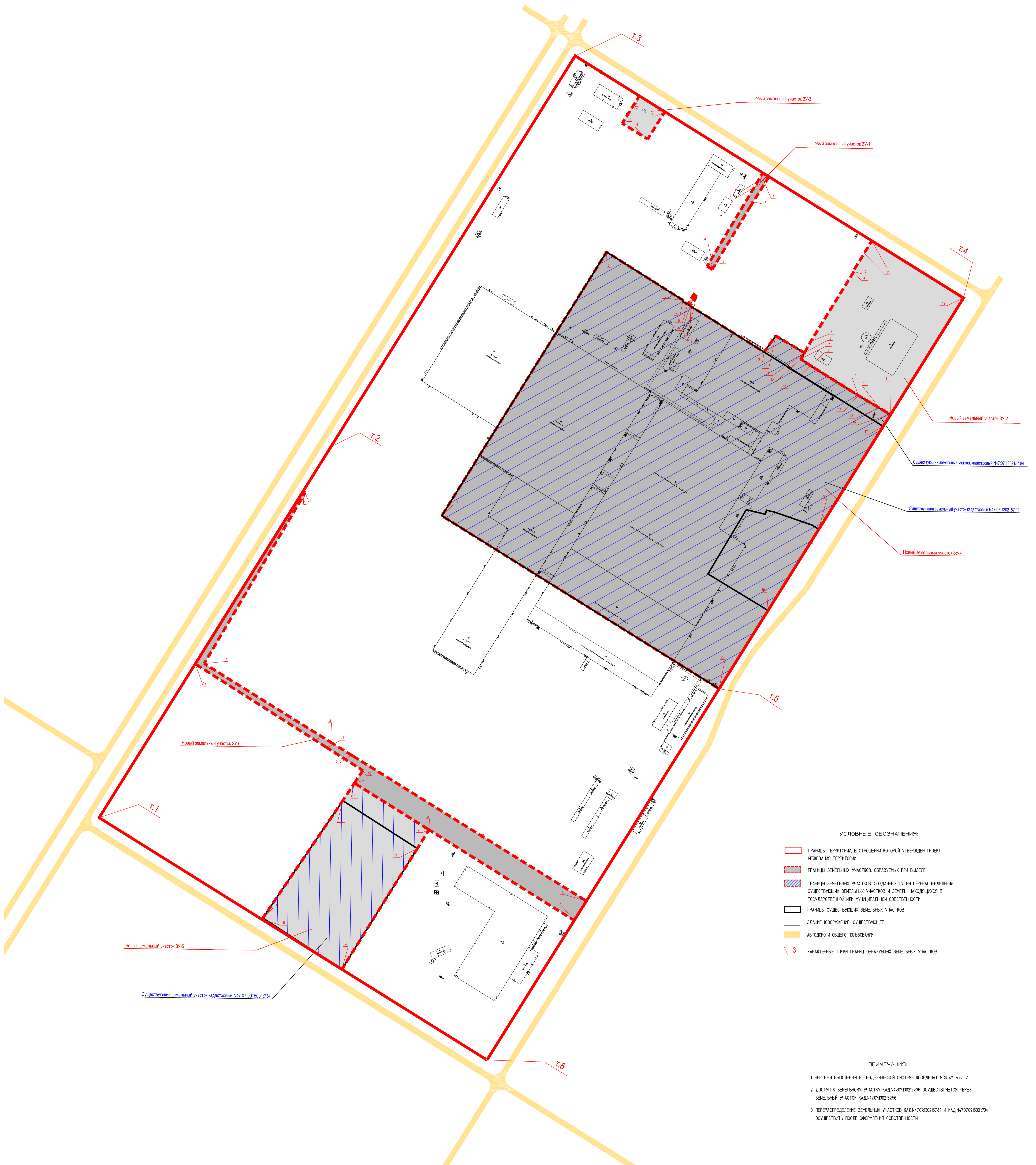


ЧЕРТЕЖ МЕЖЕВАНИЯ ТЕРРИТОРИИ, ОТОБРАЖАЮЩИЙ ГРАНИЦЫ ОБРАЗУЕМЫХ И ИЗМЕНЯЕМЫХ ЗЕМЕЛЬНЫХ УЧАСТКОВ, УСЛОВНЫЕ НОМЕРА ОБРАЗУЕМЫХ И ИЗМЕНЯЕМЫХ ЗЕМЕЛЬНЫХ УЧАСТКОВ, КРАСНЫЕ ЛИНИИ, ЛИНИИ ОТСТУПА ОТ КРАСНЫХ ЛИНИЙ В ЦЕЛЯХ ОПРЕДЕЛЕНИЯ МЕСТ ДОПУСТИМОГО РАЗМЕЩЕНИЯ ЗДАНИЙ, СТРОЕНИЙ, СООРУЖЕНИЙ, ГРАНИЦЫ ПУБЛИЧНЫХ СЕРВИТУТОВ.

M 1 : 2000



УСЛОВНЫЕ ОБОЗНАЧЕНИЯ:

- ГРАНИЦЫ ТЕРРИТОРИИ, В ОТНОШЕНИИ КОТОРОЙ УТВЕРЖДЕН ПРОЕКТ МЕЖЕВАНИЯ ТЕРРИТОРИИ
- ГРАНИЦЫ ЗЕМЕЛЬНЫХ УЧАСТКОВ, ОБРАЗУЕМЫХ ПРИ ВЫДЕЛЕ
- ГРАНИЦЫ ЗЕМЕЛЬНЫХ УЧАСТКОВ, СОЗДАНЫХ ПУТЕМ ПЕРЕРАСПРЕДЕЛЕНИЯ СУЩЕСТВУЮЩИХ ЗЕМЕЛЬНЫХ УЧАСТКОВ И ЗЕМЕЛЬ, НАХОДЯЩИХСЯ В ГОСУДАРСТВЕННОЙ ИЛИ МУНИЦИПАЛЬНОЙ СОБСТВЕННОСТИ
- ГРАНИЦЫ СУЩЕСТВУЮЩИХ ЗЕМЕЛЬНЫХ УЧАСТКОВ
- ЗДАНИЕ (СООРУЖЕНИЕ) СУЩЕСТВУЮЩЕЕ
- АВТОДОРОГИ ОБЩЕГО ПОЛЬЗОВАНИЯ
- ХАРАКТЕРНЫЕ ТОЧКИ ГРАНИЦ ОБРАЗУЕМЫХ ЗЕМЕЛЬНЫХ УЧАСТКОВ

ПРИМЕЧАНИЯ:

1. ЧЕРТЕЖИ ВЫПОЛНЕНЫ В ГЕОДЕЗИЧЕСКОЙ СИСТЕМЕ КООРДИНАТ МСК-47 зона 2
2. ДОСТУП К ЗЕМЕЛЬНОМУ УЧАСТКУ КАД\470713026736 ОСУЩЕСТВЛЯЕТСЯ ЧЕРЕЗ ЗЕМЕЛЬНЫЙ УЧАСТОК КАД\470713026756
3. ПЕРЕРАСПРЕДЕЛЕНИЕ ЗЕМЕЛЬНЫХ УЧАСТКОВ КАД\470713026784 И КАД\470709600734 ОСУЩЕСТВЛЯТЬ ПОСЛЕ ОФОРМЛЕНИЯ СОБСТВЕННОСТИ